

Plano **Ser+**

*O ponto de partida  
para o futuro que  
você deseja construir*



**SERPROS**  
FUNDO MULTIPATROCINADO



***O plano que você e sua família merecem!***

O Plano Ser+ é oferecido para você e sua família!

***Mas, afinal, o que é Ser+ ?***

Vem com a gente que neste material que a gente te explica!



# Previdência como você nunca viu!

O **Ser+** é um plano de previdência complementar, administrado pelos Serpros e estruturado na modalidade de **Contribuição Definida**, que tem como objetivo principal garantir o pagamento de benefícios aos seus participantes, na forma de renda. Em um plano dessa modalidade, **é o participante que decide o valor da sua contribuição, ou seja, você!**

Com o tempo, as contribuições feitas ao plano somadas aos resultados dos investimentos constituirão um saldo financeiro, que poderá ser transformado em benefício de **Renda Mensal** ou de **Renda Temporária**.

**Mas o Ser+ não é só isso.**

Então, vamos entender melhor como o plano funciona e descobrir por que você não pode perder a oportunidade de investir o seu dinheiro no **Ser+**!





Ser+ é investir com  
segurança sem  
precisar entender  
de investimentos!



**SERPROS**  
FUNDO MULTIPATROCINADO

O **Ser+** é um plano moderno e flexível que pode proporcionar para você e seus familiares uma forma descomplicada de investir a partir de valores que cabem no seu bolso. Além disso, conta com uma **gestão financeira altamente** qualificada que cuida de tudo para fazer seu dinheiro render de verdade.

Seja para realizar objetivos e sonhos de vida ou mesmo para acumular recursos para a aposentadoria, o **Ser+** foi feito para você!

## **Ser+ vai lhe proporcionar:**

+ **Flexibilidade ao investir e resgatar**

+ **Benefícios Fiscais**

+ **Rentabilidade consistente**

+ **Segurança financeira**

+ **Proteção familiar**

+ **Sucessão patrimonial**



**SERPROS**  
FUNDO MULTIPATROCINADO

## Quanto preciso para investir no plano?

**A PARTIR DE R\$ 50 JÁ É  
POSSÍVEL FAZER APORTES!**

Com pequenas contribuições mensais você e sua família ficam muito mais perto de um futuro sossegado com a proteção financeira que merecem.



# Plano Ser+

O Plano Ser+ foi pensado para encaixar no seu bolso e no seu planejamento financeiro!

- + Contribuições a partir de **R\$ 50,00 mensais**;
- + O Valor pode ser revisto anualmente nos meses de abril e outubro;
- + Possibilidade de suspender as contribuições básicas mensais por até 24 meses, ininterruptos ou não, no período de 60 meses, sem ter sua inscrição no plano cancelada;
- + Possibilidade de fazer contribuições voluntárias, esporádicas ou facultativas, com valores e periodicidade que você definir.





## Quem pode Ser+?

Ser+ é poder proporcionar proteção financeira para toda família.

**E aqui isso é possível!**

Isso porque o plano está aberto a todos os interessados.

Além de investir no seu futuro, você pode proteger as pessoas que mais ama.



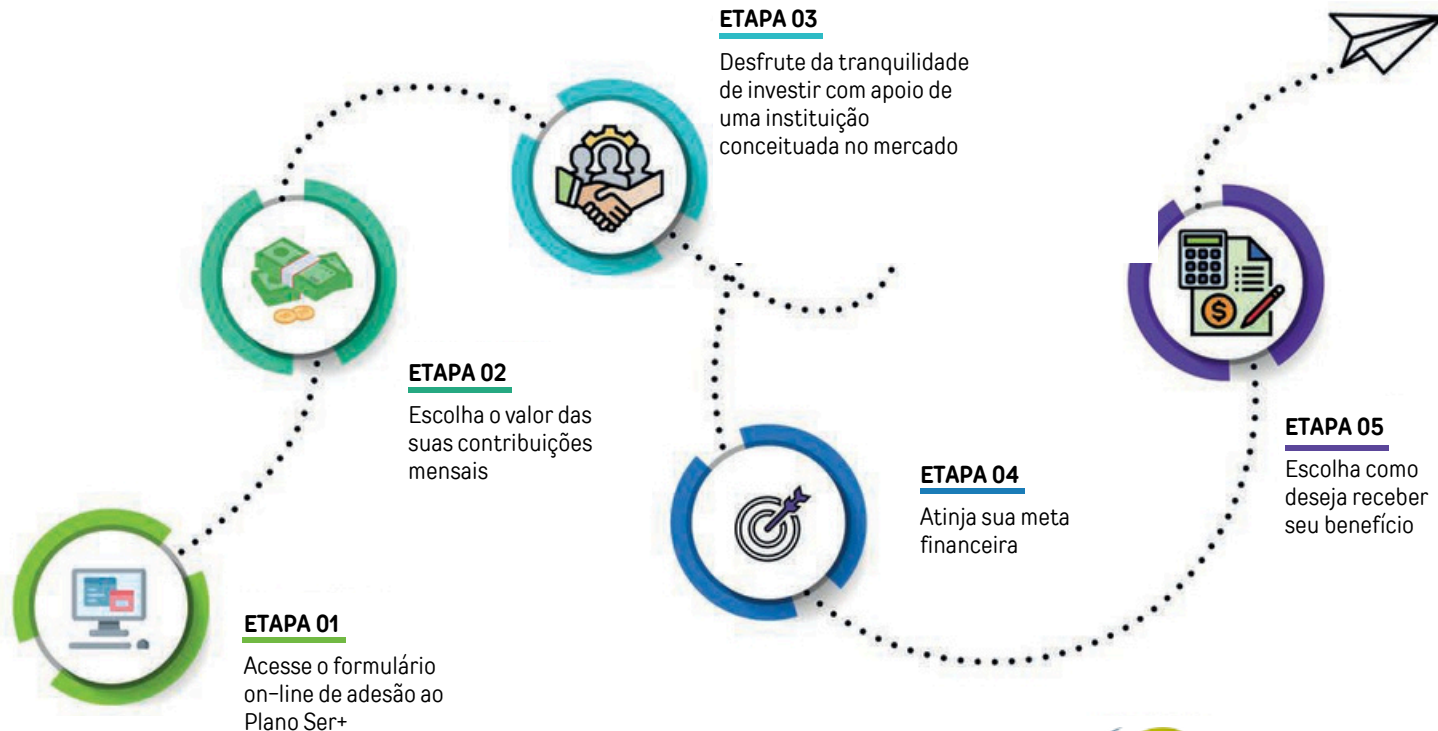
## Ser+ é ter infinitas possibilidades

Investir no Ser+ abre muitas portas para você e sua família!

Seja para juntar um dinheiro para realizar objetivos e sonhos de vida, como viagens, intercâmbio para estudos, custear a reforma na casa, investir em um negócio próprio ou garantir a independência financeira no momento da aposentadoria.

Nós fazemos o seu dinheiro se valorizar.  
Você decide o que fazer com ele!

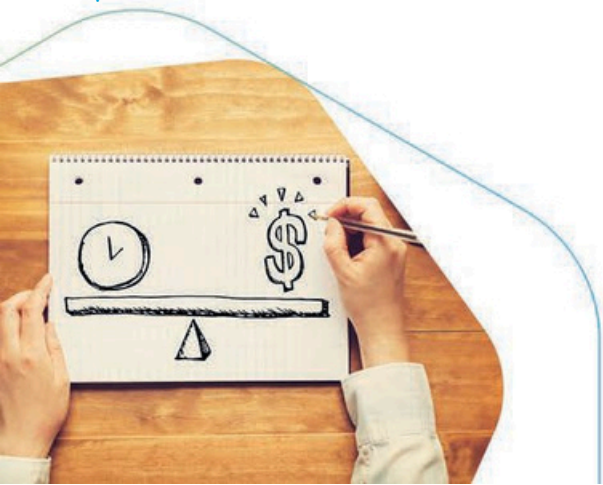
## Como Funciona:





## Transforme seus investimentos em renda!

Quando você atingir os seus objetivos financeiros ou precisar de dinheiro, poderá escolher entre duas formas para recebimento do saldo acumulado no plano:



**SERPROS**  
FUNDO MULTIPATROCINADO

## Benefício de Renda Mensal e Benefício Temporário

No **Benefício de Renda Mensal**, você poderá escolher entre receber 12 ou 13 parcelas ao ano. Além disso, terá ainda a possibilidade de optar pelo recebimento de até 25% do saldo acumulado em pagamento único, com valor restante sendo transformado em renda mensal.

Para requerer essa forma de renda, basta ter atingido 50 anos de idade e ter pelo menos 15 anos de filiação ao plano.

- + O tempo de vinculação a outro plano administrado pelo Serpros também conta para fins do cumprimento de carência.
- + Caso você tenha invalidez permanente reconhecida pela previdência oficial ou por médico indicado pelo Serpros poderá requerer o **Benefício de Renda Mensal**, independentemente da idade e do tempo de filiação ao plano.



# Como você poderá receber o benefício?

- Percentual mensal sobre o saldo total de conta (0,2% a 2%);
- Renda em quotas por prazo certo (no mínimo 60 meses).

Você pode fazer a opção de acordo com o nível ou o tempo de recebimento que deseja receber sua Renda.

As opções em relação ao percentual e período podem ser revistas anualmente nos meses de abril e outubro.

## Outras regras:

- Reversão do benefício aos beneficiários do participante quando do seu falecimento.
- Escolha do mês de recebimento do Abono Anual, caso opte por pagamento de 13 prestações ao ano.



**SERPROS**  
FUNDO MULTIPATROCINADO



## Benefício Temporário

Já o Benefício Temporário será pago em quotas e deverá ter a duração mínima de 24 meses e máxima de 60 meses.

### Como você poderá receber o benefício?

+Até 50% do saldo de conta quando atingir 5 anos de acumulação;

+Até 70% do saldo de conta quando atingir 10 anos de acumulação;

Além disso, você pode optar por receber até 25% do seu saldo de conta em pagamento único.



### Mas fique de olho

Para receber o Benefício Temporário precisa ter mais de 18 anos e não ter direito a receber a Renda Mensal.

**Importante:** Enquanto receber o Benefício Temporário, o participante precisa manter o recolhimento das contribuições básicas mensais. A cada concessão de Benefício Temporário inicia-se um novo período de acumulação.





## Existem outras formas de sacar o dinheiro investido?

**Sim!** Ao investir no Ser+, você pode resgatar todo o saldo acumulado no plano ou efetuar um saque desde que cumpridos alguns requisitos básicos.

### Veja a seguir: Carência de 36 meses a partir da data de inscrição no Plano

- Possibilidade de resgatar até 20% do valor das suas contribuições normais, a cada 2 anos, sem se desligar do Plano, desde que cumprida a carência.
- Observadas as carências, podem ser resgatados os recursos oriundos de portabilidade de EAPC e EFPC e outras contribuições voluntárias, exceto as contribuições básicas.
- O participante pode resgatar até 20% do valor das suas contribuições normais, a cada 2 anos, sem se desligar do Plano, desde que cumprida a carência.

**Mas atenção:**  
Se sacar 100% do saldo total, você será desligado do plano!



## Conte com a Proteção de um Seguro para Imprevistos

Já parou para pensar no quanto você está preparado para lidar com imprevistos? Nós já! E, por isso, os participantes do Ser+ contam com mais esse importante benefício que garante ainda mais proteção para você e sua família.

Se você for um participante do plano, confira quais coberturas você pode contratar:

- Invalidez
- Falecimento

### Como funciona a contratação?

O Serpros fará um contrato com uma Sociedade Seguradora.

Caso você tenha interesse, pagará um valor mensal calculado levando em conta a sua idade, valor da indenização e a(s) cobertura(s) escolhida(s) (Morte e/ou Invalidez).

O Serpros fará o Recolhimento das Contribuições de Risco e repassará à Seguradora

Em caso, de ocorrência de sinistro, o valor da indenização será depositado no seu Saldo de Conta.



## Tem saldo em outro plano? Traga para o Ser+

### Como funciona?

O recurso da Portabilidade permite que o participante transfira diretamente o saldo de um plano previdência complementar para outro. E sem custo nenhum por isso!

O participante também pode solicitar a portabilidade do **Ser+** para outro plano, desde que ainda não esteja recebendo o **Benefício de Renda Mensal** e não tenha optado pelo Resgate.





## PARA SABER MAIS SOBRE O PLANO

Acesse [planosermais.com.br](http://planosermais.com.br) ou escaneie o QRcode abaixo para conhecer todos os detalhes sobre o Ser+.

Você pode ler o regulamento do plano e ficar por dentro de tudo o que precisa saber para fazer a sua adesão!





## FICOU COM DÚVIDAS? ENTRE EM CONTATO COM NOSSO ATENDIMENTO!

Telefone: 0800 721 1010

Fale Conosco - <https://serpros.com.br/fale-conosco/>

Sede - Brasília

CNPJ 29.738.952/0001-99

ST SIG Qd 1 N 985 s/n - Centro Empresarial Parque  
Brasília - Térreo 78T | Sudoeste/Octogonal -  
Brasília/DF | CEP: 70.610-410



[/plano.sermais](https://www.instagram.com/plano.sermais)



[/plano-sermais](https://www.linkedin.com/company/plano-sermais)



[planosermais.com.br](https://planosermais.com.br)

